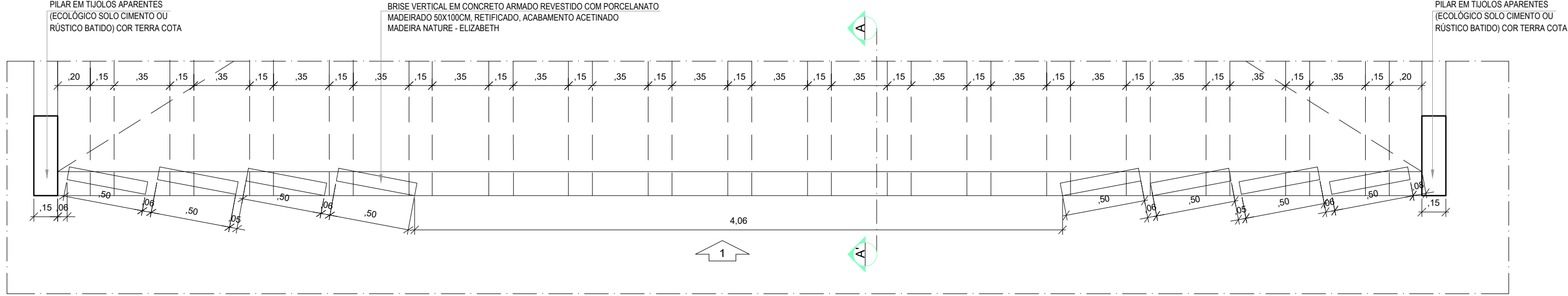
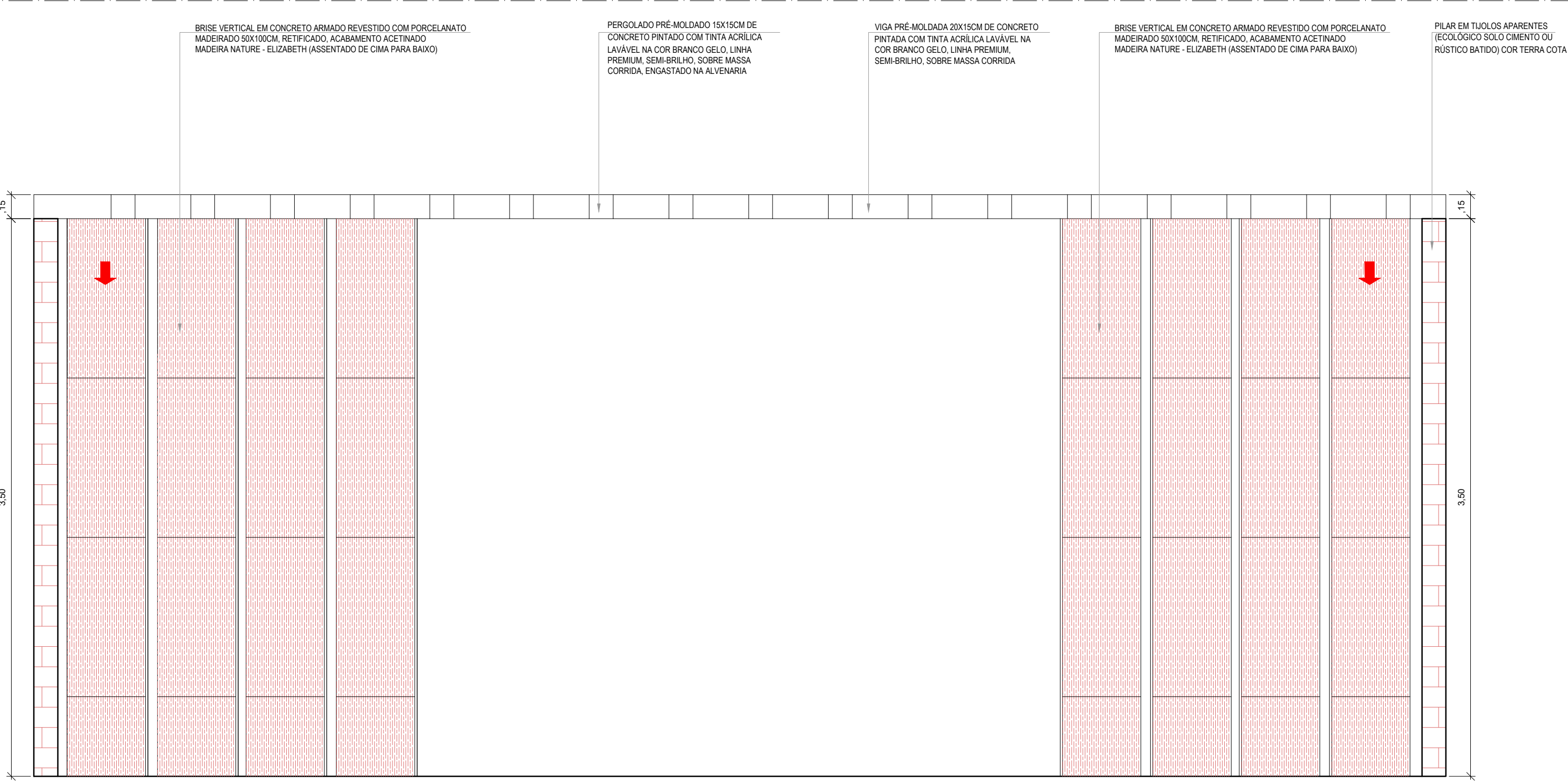


DETALHE 8

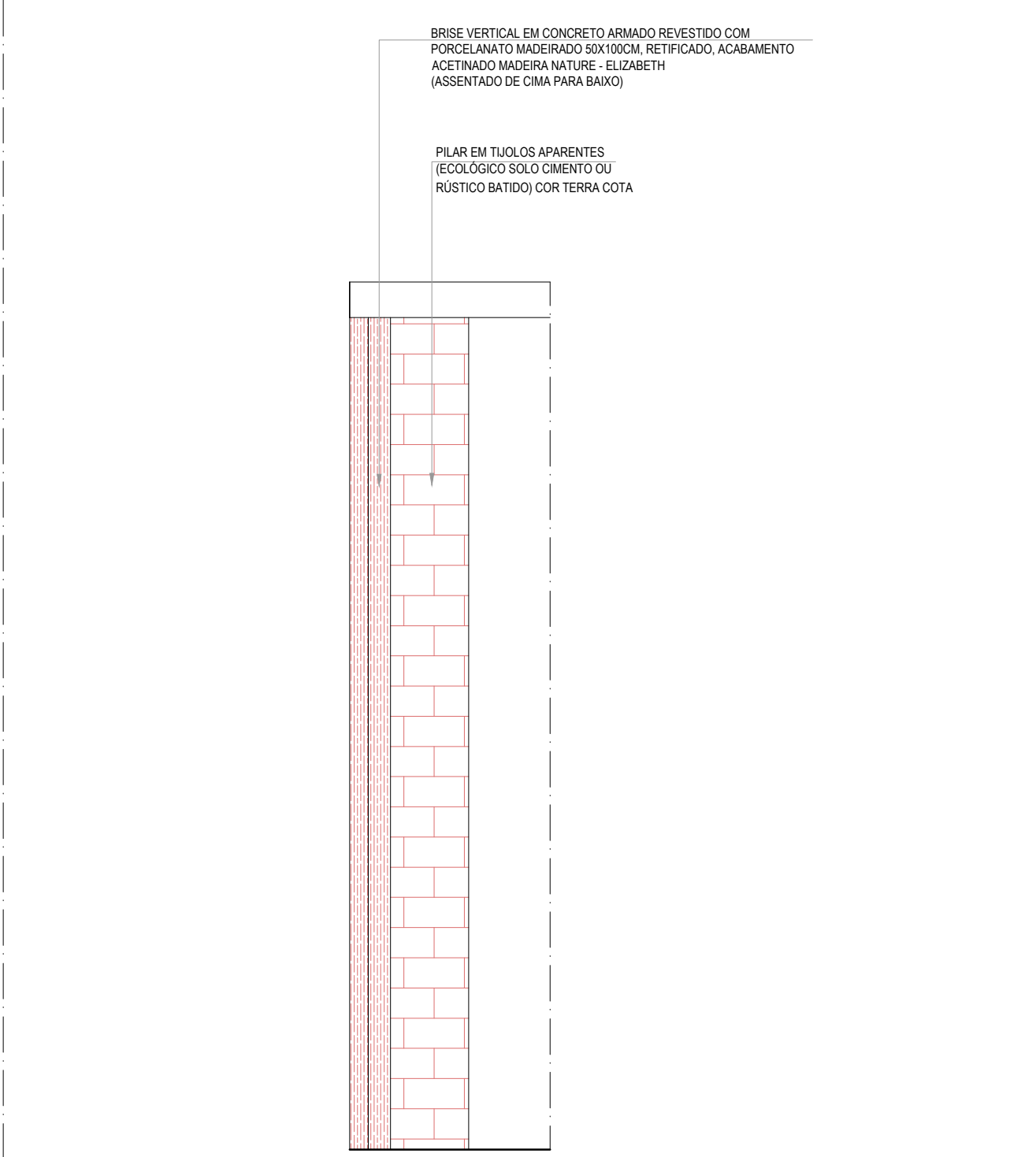


01 PLANTA BAIXA | BRISAS VERTICAIS - JARDIM INTERNO 01



02 VISTA FRONTAL | BRISAS VERTICAIS - JARDIM INTERNO 01

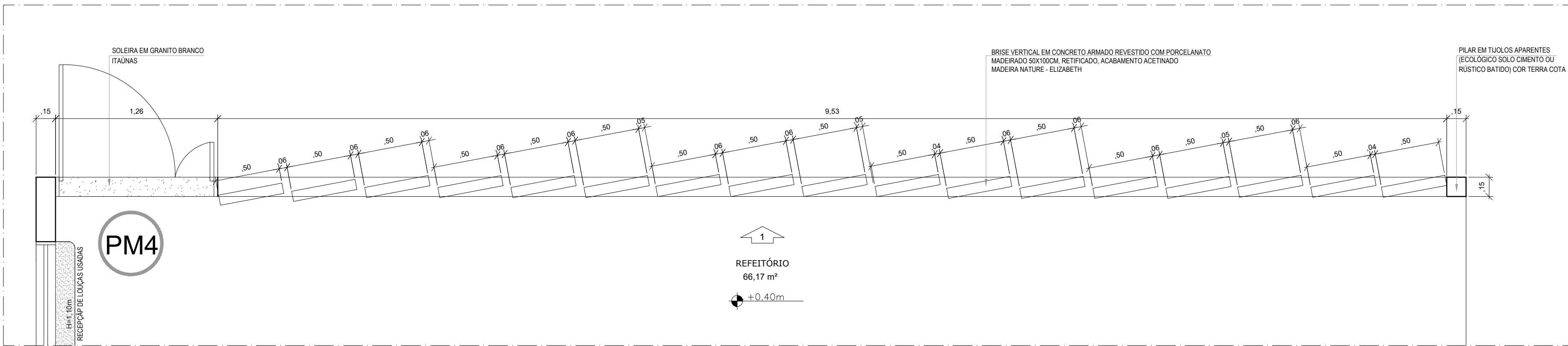
Escala 1:25



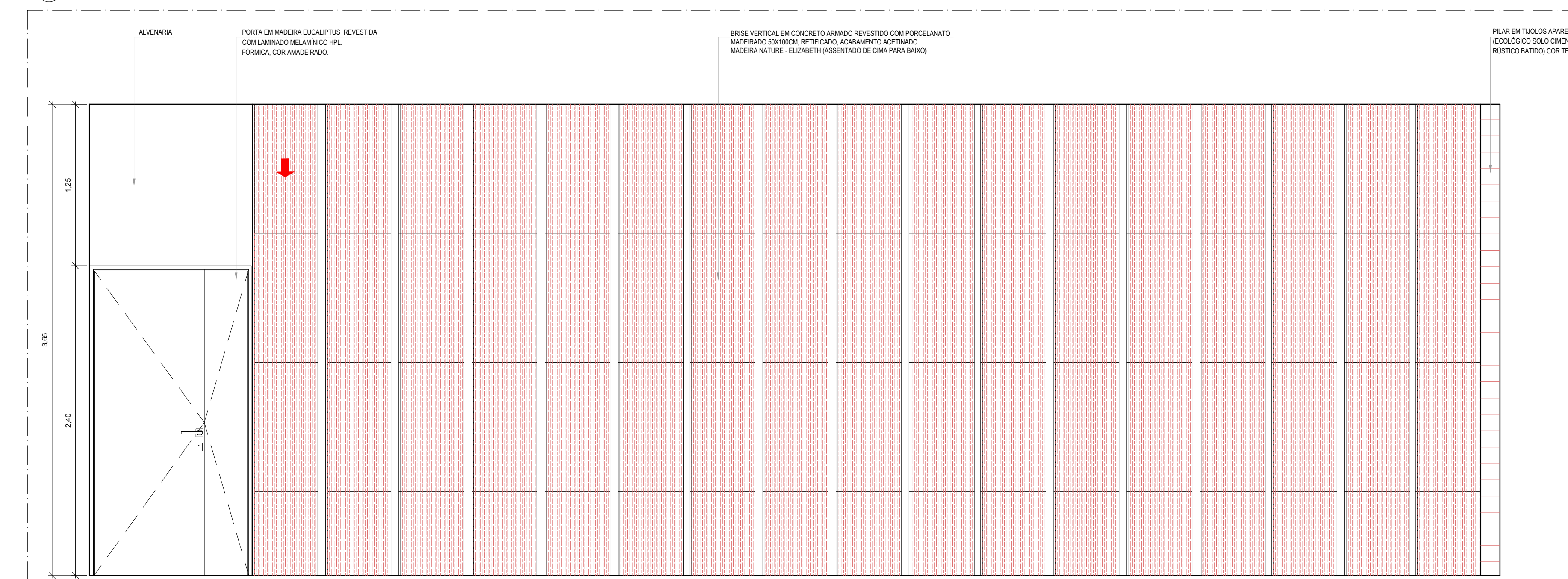
03 CORTE AA' | BRISAS VERTICAIS - JARDIM INTERNO 01

Escala 1:25

DETALHE 9



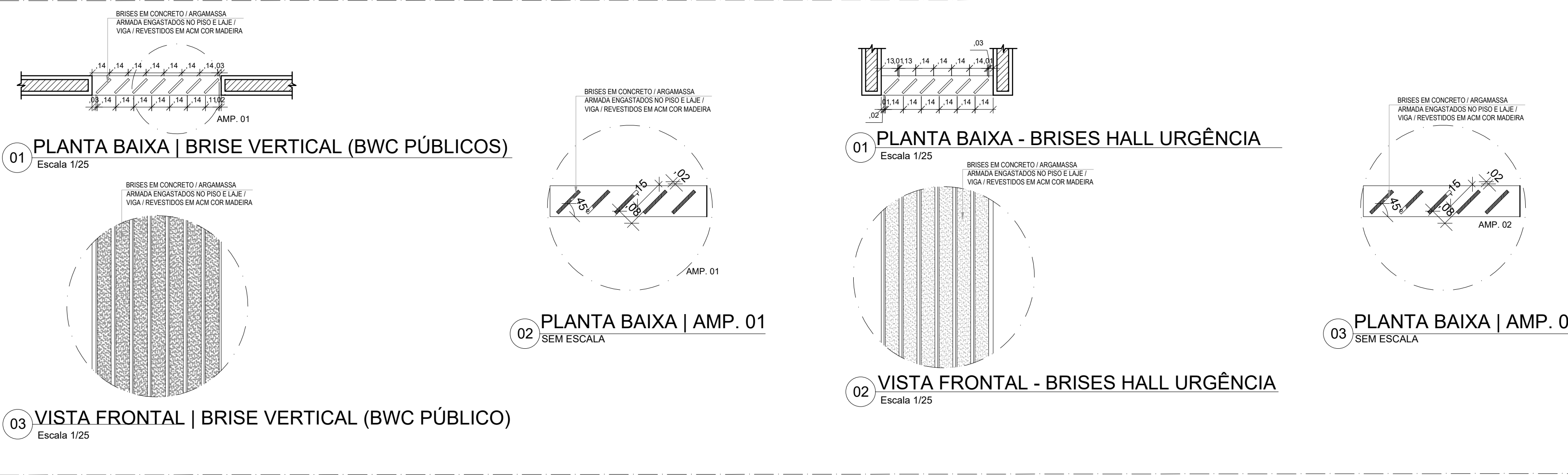
01 PLANTA BAIXA | BRISAS VERTICAIS - REFEITÓRIO



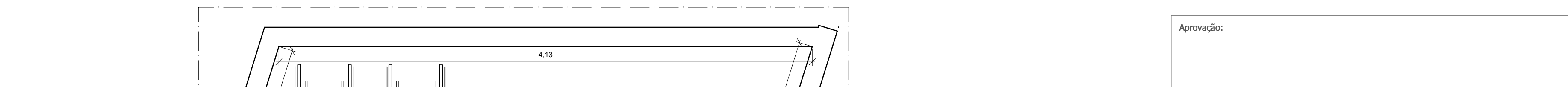
02 VISTA FRONTAL | BRISAS VERTICAIS - REFEITÓRIO

Escala 1:25

DETALHE 10



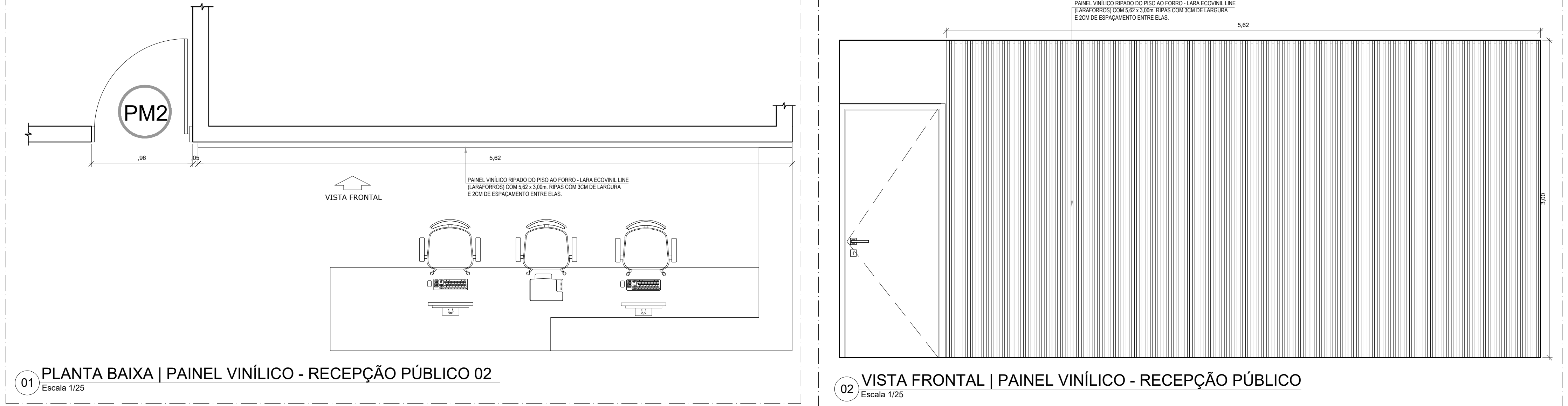
DETALHE 11



01 PLANTA BAIXA | PAINEL VINILICO - RECEPÇÃO PÚBLICO 01

Escala 1:25

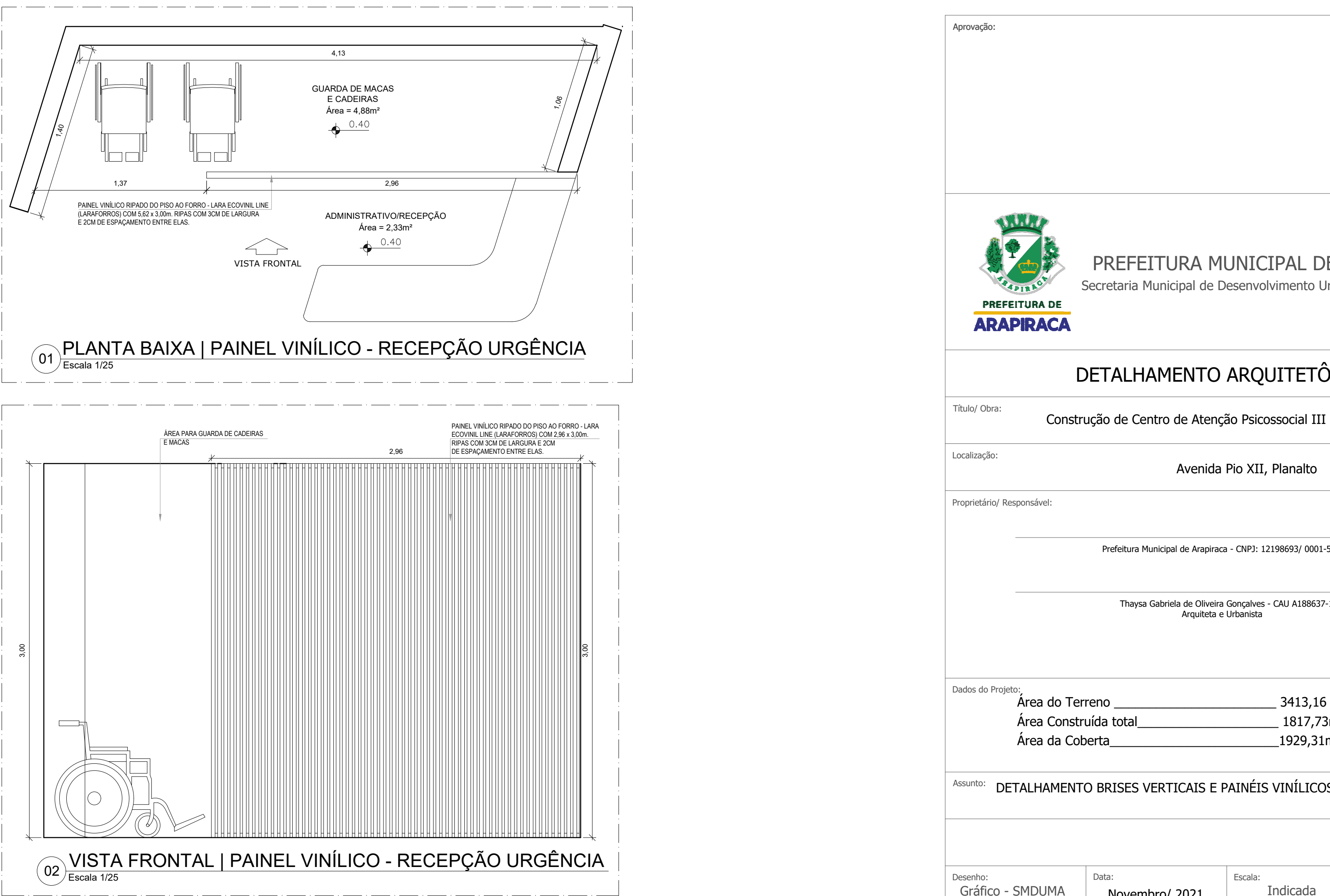
DETALHE 12



01 PLANTA BAIXA | PAINEL VINILICO - RECEPÇÃO PÚBLICO 02

Escala 1:25

DETALHE 13



01 PLANTA BAIXA | PAINEL VINILICO - RECEPÇÃO URGÊNCIA

Escala 1:25

Aprovação:

PREFEITURA MUNICIPAL DE ARAPIRACA
Secretaria Municipal de Desenvolvimento Urbano e Meio Ambiente

DETALHAMENTO ARQUITETÔNICO

Título/ Obra: Construção de Centro de Atenção Psicossocial III - CAPS III NISE

Localização: Avenida Pio XII, Planalto

Proprietário/ Responsável: Prefeitura Municipal de Arapiraca - CNPJ: 121188653/ 0001-58

Thayza Gabriela de Oliveira Gonçalves - CAU A188637-1
Arquiteta e Urbanista

Dados do Projeto: Área do Terreno 3413,16 m²
Área Construída total 1817,73m²
Área da Coberta 1929,31m²

Assunto: DETALHAMENTO BRISAS VERTICAIS E PAINÉIS VINÍLICOS INTERNOS

Prancha Nº: 17/28

Desenho: Gráfico - SMDUMA
Data: Novembro/ 2021
Escala: Indicada